



MARCA  
INMOBILIARIA

Terreno en Renta en Calle José Azueta en Col. El Coyol (Frente al Encierro), Veracruz, Ver. - 6,525 m2

Veracruz

Para: **Renta**

Precio: \$ **123,000.00**



### Descripción

Terreno para uso comercial o residencial de **6,525 m2** Dirección en Google Maps: [shorturl.at/IDNQW](https://shorturl.at/IDNQW) ✓ Ubicado en Calle José Azueta, en una de las principales calles de la zona Norte de Veracruz. ✓ A unos metros de la Avenida Eje 1 Poniente y de la Av. Miguel Alemán, con múltiples comercios como: Bodega Aurrerá, Escuela de Natación "Acuática Atlantis", Plaza Comercial "La Laguna", cine "CineBox", Cafeterías como "Bola de Oro", "Sorbetto", "Farmacias del Ahorro", "Pizza hut", Pastelería "Champlitte", entre otros. ✓ Calle con gran flujo vehicular. ✓ Justo enfrente del "Corralón" de Veracruz, al lado de la planta de concretos de "Cemex-Veracruz" ✓ Ideal para local de uso comercial, para fabricantes, bodegas, canchas de futbol, etc. ✓ Colonias cercanas: Laguna Real, Siglo XXI, Las bajadas, Palmas del Coyol, Los Faros, Las Palmas, Adolfo López Mateos, entre otras.

### Características

6525 m2

### Características adicionales

2299-51-02-91 | [asesor@marcainmobiliaria.com](mailto:asesor@marcainmobiliaria.com)

[www.marcainmobiliaria.com](http://www.marcainmobiliaria.com)



MARCA  
INMOBILIARIA

Terreno en Renta en Calle José Azueta en Col. El Coyol (Frente al Encierro), Veracruz, Ver. - 6,525 m2

Veracruz



2299-51-02-91 | [asesor@marcainmobiliaria.com](mailto:asesor@marcainmobiliaria.com)

[www.marcainmobiliaria.com](http://www.marcainmobiliaria.com)

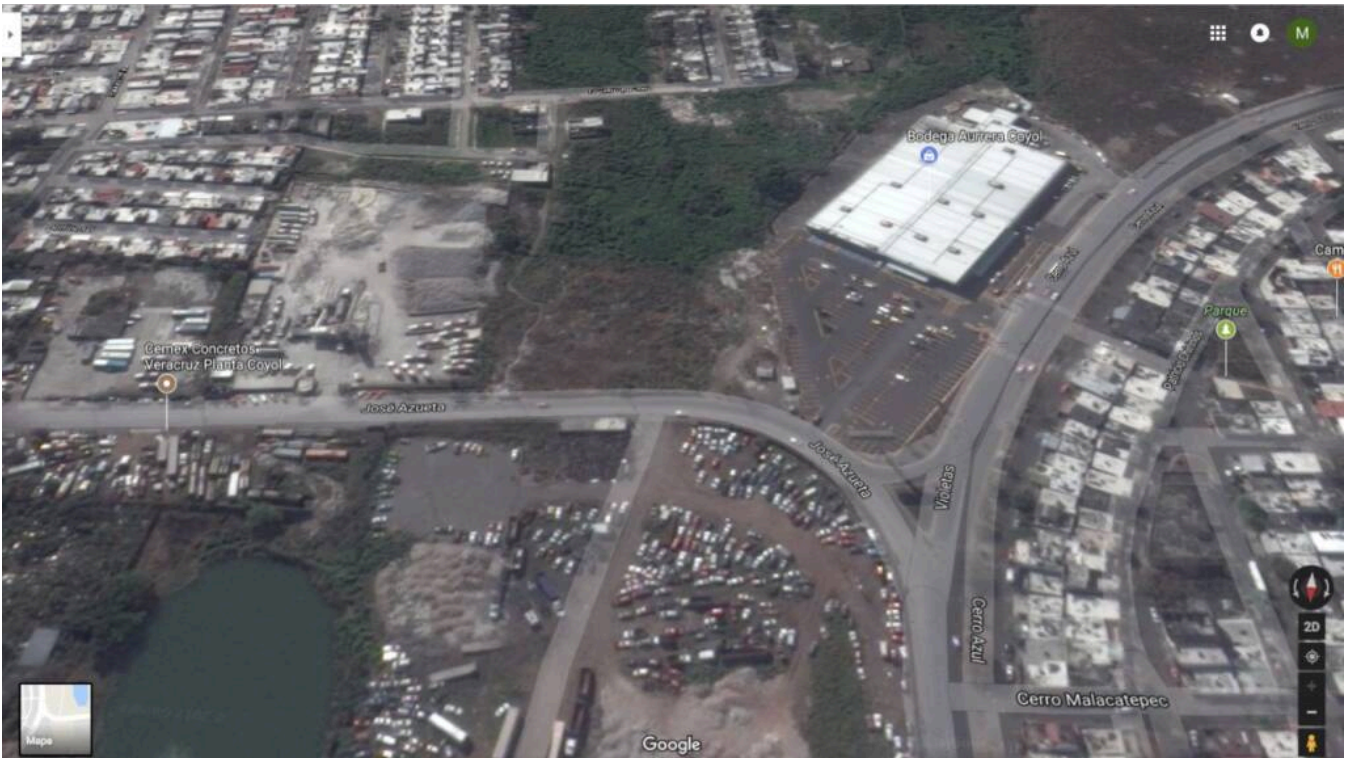
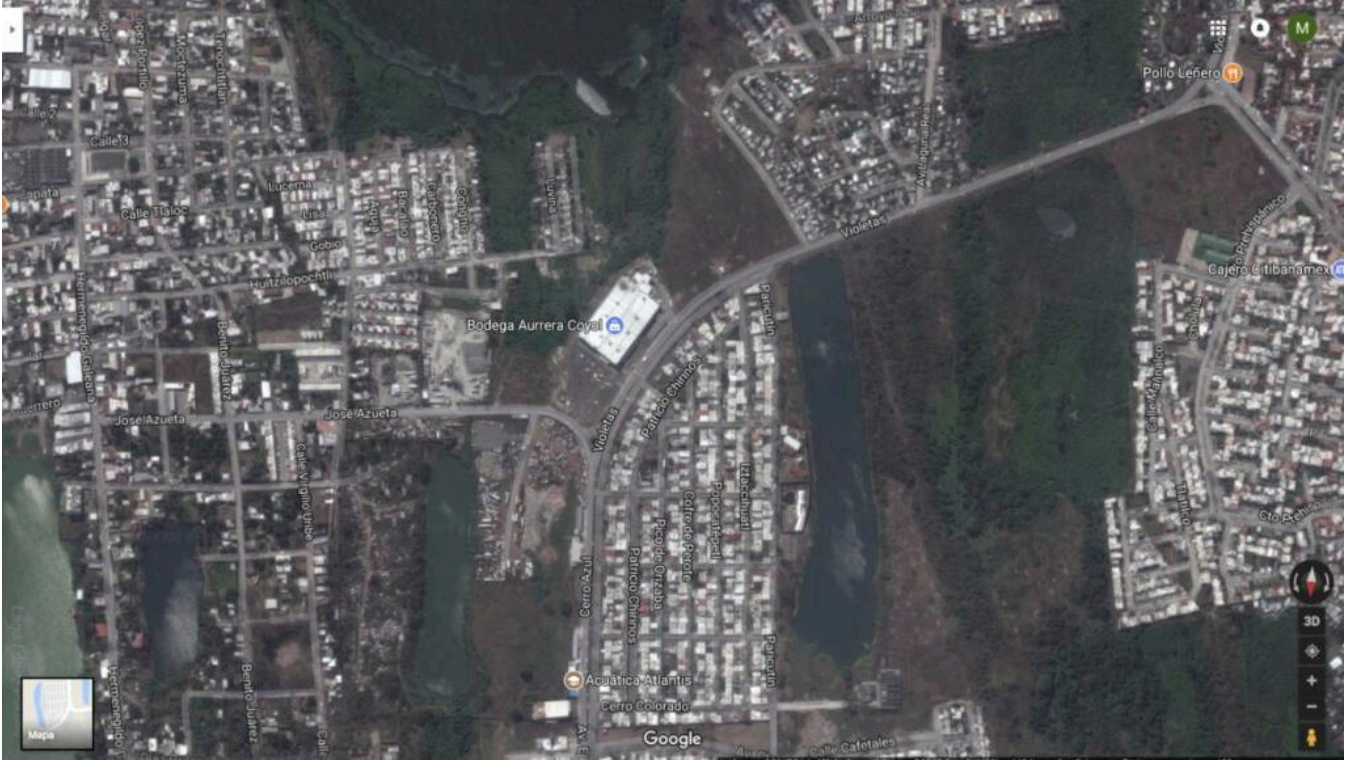




MARCA  
INMOBILIARIA

Terreno en Renta en Calle José Azueta en Col. El Coyal (Frente al Encierro), Veracruz, Ver. - 6,525 m2

Veracruz



2299-51-02-91 | asesor@marcainmobiliaria.com

www.marcainmobiliaria.com



MARCA  
INMOBILIARIA

Terreno en Renta en Calle José Azueta en Col. El Coyal (Frente al Encierro), Veracruz, Ver. - 6,525 m2

Veracruz



2299-51-02-91 | [asesor@marcainmobiliaria.com](mailto:asesor@marcainmobiliaria.com)

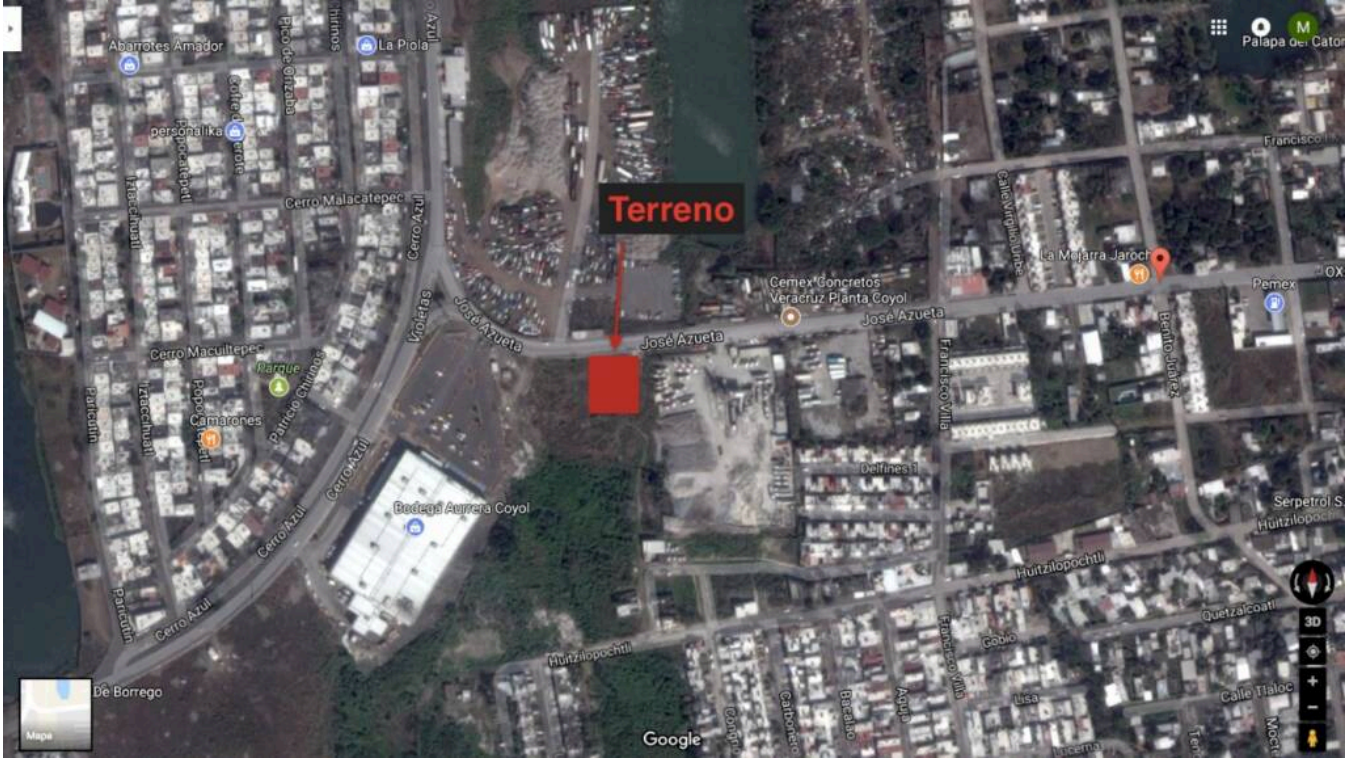
[www.marcainmobiliaria.com](http://www.marcainmobiliaria.com)



MARCA  
INMOBILIARIA

Terreno en Renta en Calle José Azueta en Col. El Coyol (Frente al Encierro), Veracruz, Ver. - 6,525 m2

Veracruz



2299-51-02-91 | [asesor@marcainmobiliaria.com](mailto:asesor@marcainmobiliaria.com)

[www.marcainmobiliaria.com](http://www.marcainmobiliaria.com)



MARCA  
INMOBILIARIA

Terreno en Renta en Calle José Azueta en Col. El Coyol (Frente al Encierro), Veracruz, Ver. - 6,525 m2

Veracruz



2299-51-02-91 | asesor@marcainmobiliaria.com

www.marcainmobiliaria.com